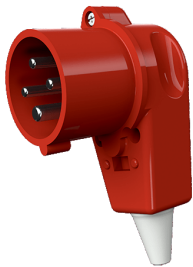


Угловые вилки Артикул № 315

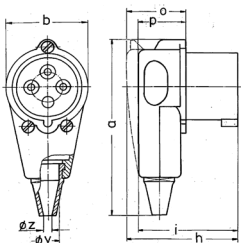


- Винтовое соединение
- Никелированные контакты
- Защита от перегибов кабеля
- Рекомендуются к использованию с розетками серии Серех

Техническая спецификация

Ток, А	16 А
Полюса	4 п
Напряжение, В	400 В
Положение заземляющего контакта	6 ч
Герц	50-60 Гц
Техника подключения	Винтовое соединение
Тип контактов	никелированные контакты
Класс защиты	IP 44
вес	138 г
Сертификаты	ЕАС, СQC

Чертежи и размеры



2 МВ 45	А	16
	Полоса	4
Размеры, мм.	a	129
	b	58
	h	—
	i	71
	o	—
	p	35
	y	17,5
	z	7
Клеммы для кабеля		1
сечением от до мм ²		—2,5