

Панельные розетки, технология TwinCONTACT

Артикул № 1619

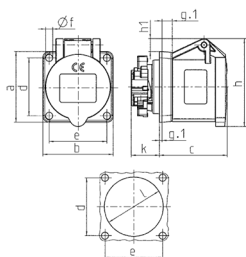


- Безвинтовые пружинные клеммы
- Двойные клеммы для проходного соединения
- маленький размер фланца
- Прямой угол

Техническая спецификация

Ток, А	16 А
Полюса	3 п
Напряжение, В	230 В
Положение заземляющего контакта	6 ч
Герц	50-60 Гц
Техника подключения	безвинтовые клеммы - TwinCONTACT
Тип контактов	стандартные
Класс защиты	IP 44
фланец	55x55 мм
крепежными отверстиями	45x45 мм
вес	100 г
Сертификаты	VDE, EAC

Чертежи и размеры



Чертеж	A	16
1MB 648	Полоса	3
Размеры, мм.	a	55
	b	55
	c	54
	d	45
	e	45
	f	5,5
	g	8
	g1	2
	h	70
	h1	12
	k	22
	l	47
Клеммы для кабеля		1,5
сечением от до мм²		—4